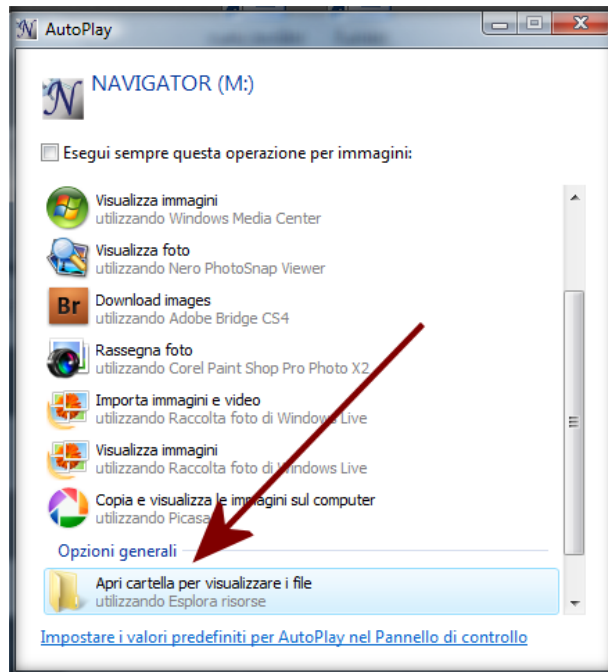
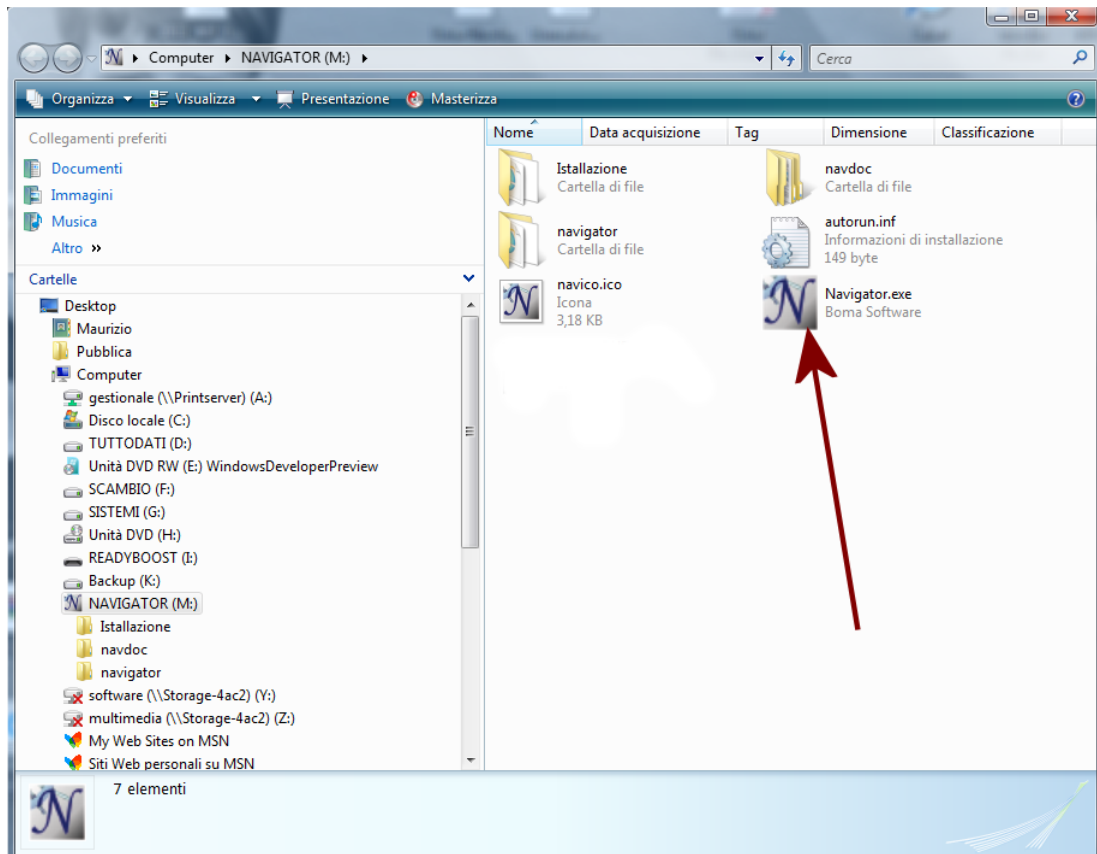


## 1.0 Istallazione : prima volta che si inserisce la penna USB in un pc

Inserite la chiave USB o la SD nell'apposito alloggiamento. Apparirà una schermata simile a questa. Le differenze dipendono dal sistema operativo:



Una volta aperta la cartella indicata con la freccia rossa si aprirà la una finestra. Doppio cliccate sulla icona di Navigator come indicato in figura:



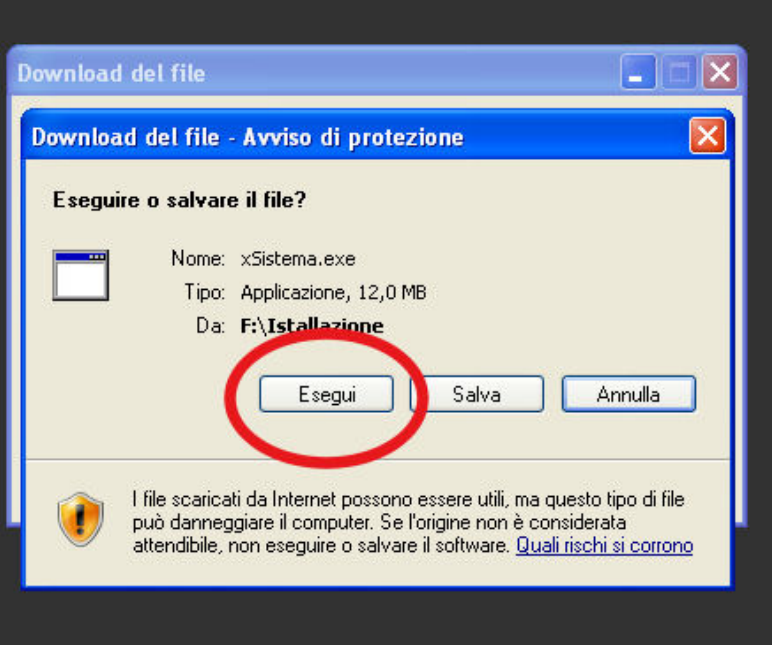
La prima volta che introdurrete la vostra versione di Navigator USB su di un PC vi verrà chiesto dal sistema di adeguare le librerie, attraverso una procedura. Questa procedura vi verrà chiesta una sola volta. Seguite passo passo le indicazioni della procedura.

## xSistema by Boma Software

procedura di abilitazione sistema per esecuzione programmi Boma Software

La prima volta che si esegue il programma su di un PC Navigator USB richiede l'istallazione dei file di run time. Non rimarrà, comunque, nessuna traccia dei dati del vostro gestionale sul PC.

Per l'istallazione dei file di run time di Navigator USB sul PC >> [premere Qui](#) <<  
Premere **Esegui** sulla form che appare, come nell' esempio:



Una volta completata la procedura di istallazione, riavviare nuovamente il programma navigator.exe.

Le volte successive che cliccherete sull'icona navigator sul computer abilitato si aprirà il programma Navigator.